

Neuenstein / Hohenlohekreis

Auftraggeber

- Stadt Neuenstein

Ingenieurleistungen

HOAI Leistungsphasen 1 - 7

- Vorstudie zur Wasserversorgung der Gesamtstadt
- Ingenieurbauwerke
- Technische Ausrüstung

Projektdate

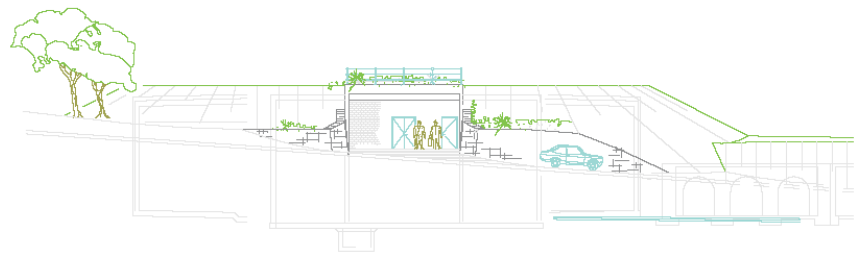
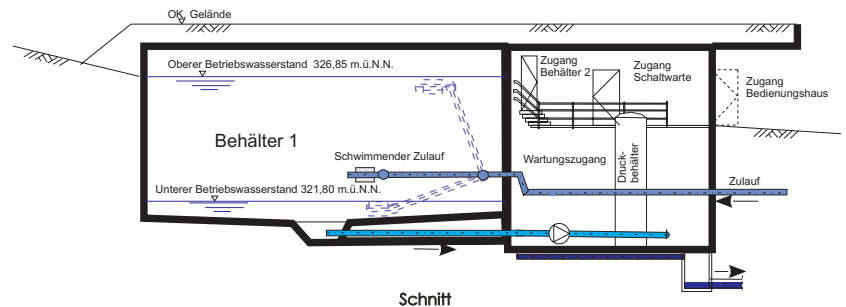
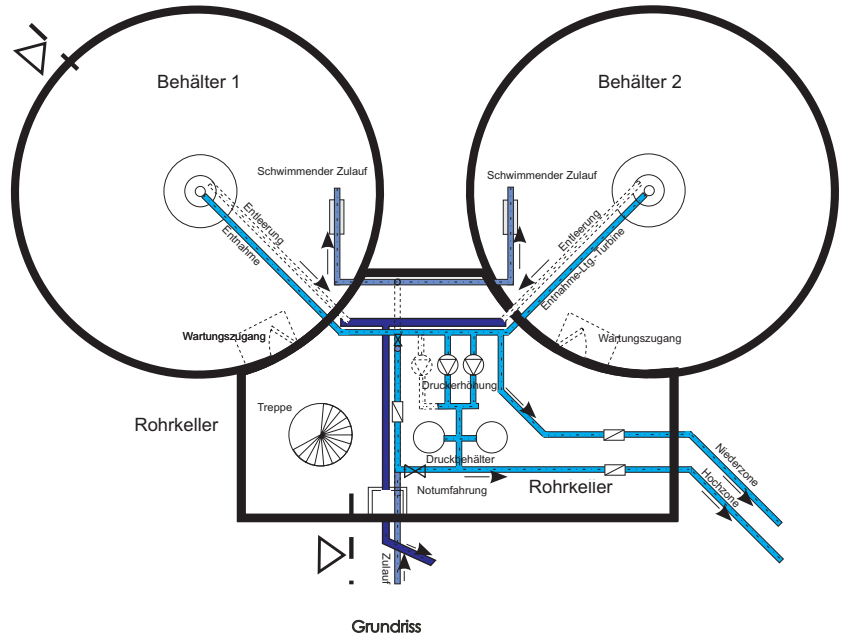
- Planung 1997 / 1998
- Inbetriebnahme 1999

Zwillingsbehälter

- Radius 2 x 6,80 m
- Volumen 2 x 800 m³ = 1.600 m³
- Fülltiefe 5,05 m
- Tagesdurchsatz 1.600 m³
- Druckerhöhung für Hochzonen

Beschreibung

Bei der Planung wurden 2 Rundbehälter mit vorgelagertem Rohrkeller entwickelt. Der Zulauf erfolgt aus hydraulischen und betrieblichen Gründen tangential und aufschwimmbar, der Ablauf zentral mittig an der Sohle. Für Notfälle ist ein Bypass der Gesamtanlage vorgesehen, der die Versorgung direkt aus dem NOW-Netz sicherstellt. Für das in der Hochdruckzone liegende Gewerbegebiet ist eine Druckerhöhungsanlage eingebaut.



Straßenansicht



Bodenplatten mit mittiger Entnahme



Rohrmontage



Ansicht Zugang