

Detmold / Kreis Lippe

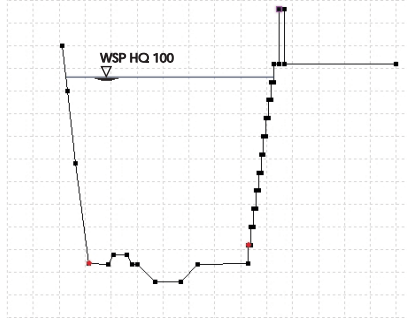
Auftraggeber

- Dr. Schäfer Projektmanagement

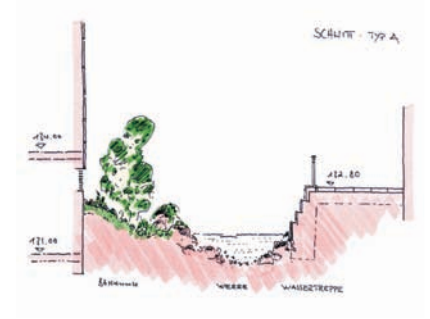
Ingenieurleistungen

HOAI Leistungsphasen 1 - 3

- Hydraulisches Modell
- Ingenieurbauwerke



Hydraulischer Querschnitt (überhöhte Darstellung)



Gestaltungsskizze

Projektdaten:

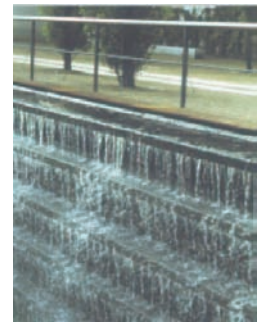
- Planung 2003 - 2004
- HQ 100 29 m³/s
- Betrachtungsabschnitt 350 m

Beschreibung

Verlegung der Werre um das geplante Shopping Center "Galerie Lustgarten" im historischen Stadtkern von Detmold zu realisieren.



3 D-Visualisierung Zwischenstudie

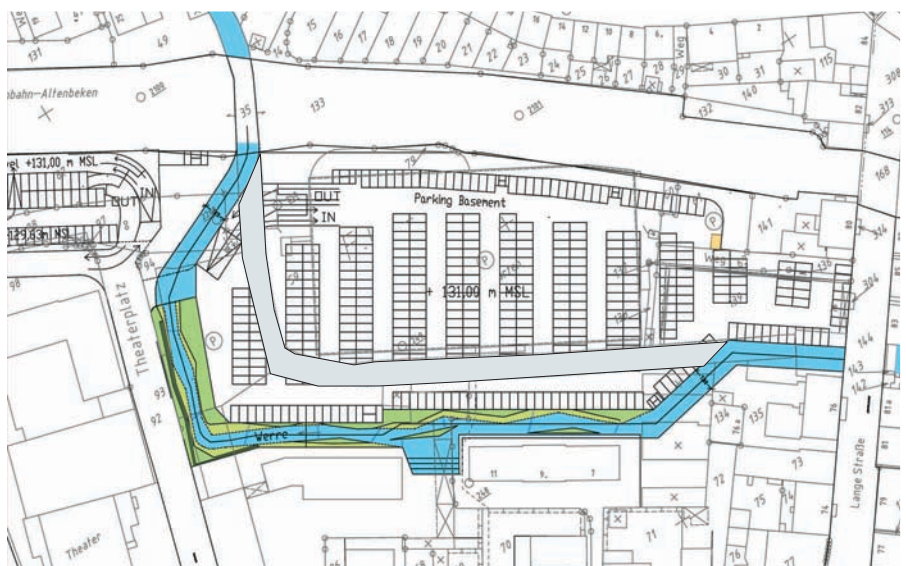


Gestaltungsidee

Ziel: Erlebbarkeit der Flusslandschaft in der Stadt ohne Nachteile im Hochwasserschutz (Unschädlichkeitsnachweis).

Interdisziplinäre Zusammenarbeit mit Architekten, Verkehrs- und Freiraumplanern.

Hydraulische Nachweise für HQ 100 (29 m³/s) einschließlich Querschnittsgestaltung mit 1 D-Modell (HEC-RAS).



Lageplan

- WASSERVERSORGUNG
- REGENWASSERBEHANDLUNG
- KANALNETZE

- ABWASSERREINIGUNG
- WASSERBAU UND HW-SCHUTZ
- BAUBETREUUNG UND SIGEKO

40 Jahre
Ingenieur-
Know-how

INGENIEURGESELLSCHAFT
NUSSBAUM
Beratende Ingenieure VBI